

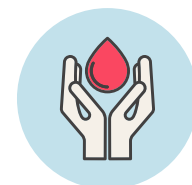


Machen Sie mit – Ihr Blut rettet Leben

Blut – ein kostbares Gut

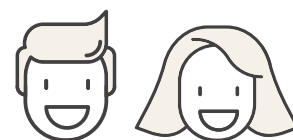
Blutzellen und Blutflüssigkeit können nicht künstlich hergestellt werden. Sie haben eine einzigartige Beschaffenheit und sind nur begrenzt haltbar.

Ein Unfall, eine chronische Erkrankung oder eine geplante Operation – laut Statistik trifft es uns alle einmal im Leben und wir brauchen eine lebenserhaltene Blutkonserve. Meist muss es dann schnell gehen. Eine Transfusion von Blut- oder Blutersatzprodukten rettet Leben.
Helfen Sie mit, Leben zu schenken!



Machen Sie mit – Wer kann spenden?

Wer zur Blutspende gehen will, muss nur wenige Punkte beachten. Grundsätzlich kann jeder Gesunde zwischen 18 und 68 Jahren (Erstspender: bis zum 60. Lebensjahr) Blut spenden.



18 – 68 JAHRE

Jeder Spender muss sich, bevor er registriert wird, ausweisen – Denken Sie deshalb bitte an Ihren gültigen **Personalausweis!**

Machen Sie mit – Spendenarten

	Frauen	Männer
Vollblut (natürliches Blut)	alle 3 Monate	alle 2 Monate
Thrombozyten* (Blutplättchen für die Gerinnung)	alle 2 Wochen	alle 2 Wochen
Plasma (flüssige Blutbestandteile wie z. B. Eiweiße)	wöchentlich	wöchentlich
Eigenblut (vor geplanten Operationen)	nach med. indiziertem Bedarf	

* nach besonderer Eignung



**PERSONAUSWEIS
NICHT VERGESSEN**



Machen Sie mit – Ihr Plus für Sie

Generell sollten sich Spender vor der Blutspende fit und gesund fühlen.

Profitieren Sie als Blutspender von folgenden Vorteilen:

IHRE VORTEILE BEI UNS:

- Eine ärztliche Untersuchung
- Ärztliche Aufklärung/Beratung
- Kontrolle des Blutbildes, Blutgruppenbestimmung, infektionsserologische Analysen (HIV-Test, Hepatitis A, B und C, Parvovirus, Syphilis). Auffällige Befunde werden mit Ihnen besprochen.
- Im Rahmen der 2. Spende erhalten Sie einen persönlichen Blutspendeausweis
- Kostenfreie Snacks und Getränke
- Kostenfreies Parken
- Eine Aufwandsentschädigung



Blutspendezentrale Saar-Pfalz gGmbH

Trägerschaft von: Klinikum Saarbrücken gGmbH · Westpfalz-Klinikum GmbH · Saarland-Heilstätten GmbH

Blutspendezentrale Saar-Pfalz gGmbH am Klinikum Saarbrücken gGmbH

Theodor-Heuss-Straße 128 · 66119 Saarbrücken
Tel: 0681 963-2560 · Fax: 0681 963-2580

Öffnungszeiten in Saarbrücken

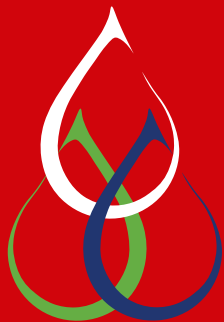
Montag, Donnerstag, Freitag von 8:00 – 15:00 Uhr
Dienstag und Mittwoch von 12:00 – 18:00 Uhr
Jeden 3. Samstag im Monat von 10:00 – 13:00 Uhr

Blutspendezentrale Saar-Pfalz gGmbH am Westpfalz-Klinikum GmbH

Hellmut-Hartert-Straße 1 · 67655 Kaiserslautern
Haus 18 / Ebene 1
Tel: 0631 203-1804

Öffnungszeiten in Kaiserslautern

Montag, Donnerstag, Freitag von 07:15 – 13:30 Uhr
Dienstag und Mittwoch von 11:30 – 18:00 Uhr
Jeden 3. Samstag im Monat von 09:00 – 12:00 Uhr



Blutspendezentrale
SAAR-PFALZ gGmbH

Besuchen Sie uns auf Facebook:



**BLUT SPENDEN HILFT
LEBEN RETTEN!**

Ein kleiner Pieks –
30 Minuten entspannen –
FERTIG!

Ich bin bereit. Gehst Du mit?